

# Agents de comblement : Régions lèvres, vermillon, sillon nasolabial et crêtes osseuses édentées

## MODULE 4 de 4 - Programme médico-esthétique

\*Les modules 1, 2 et 3 doivent avoir été complétés préalablement aux modules subséquents

\*Il est requis d'avoir traité un minimum de 20 patients à l'aide de toxines botuliques de type A incluant les traitements du milieu et bas du visage ainsi que du cou et le traitement de la douleur et des dysfonctions myofasciales, afin d'acquérir une expérience clinique suffisante pour accéder à ce module plus avancé



*Cours impliquant des ateliers « Hands-on »*

## Objectifs éducationnels



À l'issue de ce module 4, vous serez formé à utiliser des agents de comblement dans la région des lèvres, du vermillon, du sillon nasolabial (nasogénien) et des crêtes osseuses édentées.

## Contenu



- Étude approfondie des processus et des étapes du vieillissement anatomique du visage et du cou
- Pharmacologie des agents de comblement
- Regard sur les combinaisons de traitements des neuromodulateurs et d'agents de comblement
- Indications et contre-indications des neuromodulateurs et des agents de comblement
- Traitements alternatifs chirurgicaux et non chirurgicaux visant l'esthétique du visage
- Documents et éducation préopératoire et postopératoire du patient
- Examen exhaustif
- Prise de photographies calibrées pour documenter les régions visées par les traitements
- Consentement éclairé
- Usage des agents de comblement au niveau des crêtes édentées
- Traitement et amélioration esthétique du sillon nasolabial (nasogénien)
- Identification des sites d'injection
- Dosage et site d'administration des agents de comblement
- Techniques avancées d'injection (hachurage croisé, l'échafaudage, remplissage volumétrique)
- Gestion des effets indésirables
- Reconnaissance des limites de traitements du module 4

## À qui s'adresse cette formation?



Ce programme s'adresse aux dentistes généralistes et aux spécialistes ayant un désir d'acquérir les connaissances de l'utilisation des agents de comblement dans la région des lèvres, du vermillon, du sillon nasolabial et des crêtes osseuses édentées.

## Dates



**Groupe 1 : 20-21 juin 2026**

\*Les dates des groupes subséquents seront connues avec le dévoilement du calendrier IDI 2026-27

## Lieu



### Institut dentaire international (IDI) au Quartier DIX30

6000, boul. de Rome, suite 210, Brossard (QC) J4Y 0B6 (stationnement intérieur gratuit)

### Pour votre hébergement, notre voisin immédiat : Hôtel Alt Quartier DIX30

6500, boul. de Rome, Brossard (QC) J4Y 0B6 • [www.germainhotels.com/fr/hotel-alt/quartier-dix30](http://www.germainhotels.com/fr/hotel-alt/quartier-dix30)

## Équipe d'instructeurs



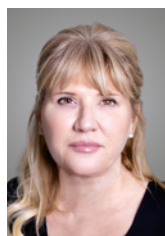
**Dr Farid  
Amer-Ouali**

DMD, FRCD (C)  
CHIRURGIEN  
MAXILLO-FACIAL



**Carole  
Gauthier**

INFIRMIÈRE  
INJECTRICE,  
M.SC.INF.



**Dominique  
Girard**

INFIRMIÈRE  
INJECTRICE, B.SC.INF;  
RN, RIIEQ



**Dr Céline  
Bordeleau**

MD, LMCC, FELLOW  
CAAM, PROF.CLIN.  
U.LAVAL



**Dr Thierry  
Tremblay**

MD, FRCS, MAÎTRE  
DE STAGE CMQ EN  
INJECTABLES



**Julie  
Rollin**

INFIRMIÈRE  
INJECTRICE,  
B.SC.INF

**\*Prenez note qu'une équipe de cliniciens se joint à notre équipe d'instructeurs pour les volets pratiques de cette formation afin de toujours optimiser le ratio de supervision participants / clinicien.**

*Divulgarion aux participants : Il n'existe aucune relation financière pertinente entre cet(ces) enseignant(s) de cette activité de formation continue susceptible de créer des conflits d'intérêts.*

## Unités de formation continue (FC)



### Dentiste : 24 Unités FC (théorie : 8 heures / pratique : 8 heures)

Pour tous les dentistes membres de l'ODQ, la politique de formation continue prévoit que chaque heure de formation théorique procure 1 unité FC, et que chaque heure de formation pratique « hands-on » procure 2 unités FC.

## Horaire (par session)



De 8 h 00 à 17 h 00 – Cours et ateliers (dîner libre)

## Coûts\*



**Dentiste : 5 995 \$**

**Contactez-nous ou consultez notre site d'inscription en ligne pour connaître nos modalités de paiement.**

\* Plus taxes applicables. Un dépôt par carte de crédit est exigible à titre de confirmation, le solde étant requis au plus tard 14 jours avant le début de la formation (sauf si vous vous inscrivez dans les 30 jours précédents le début de la première journée de la formation, le paiement complet sera alors requis à l'inscription). Le contenu du programme peut être modifié sans préavis. **Les places étant limitées, aucun remboursement ni note de crédit ni transfert ne seront accordés sur une annulation.**

**INSCRIPTION EN LIGNE : consultez notre site web au [www.idi.org](http://www.idi.org)  
INFORMATION : contactez-nous au 1 877 463-1281**

